

CEMÉA

RELANFORMATION
PAYS DE LA LOIRE



Formations ANIMATION PROFESSIONNELLE

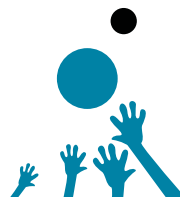
BPJES
DEJES
DESJES
CPJES
...

LE CATALOGUE
DES FORMATIONS
DÉDIÉES À VOTRE
SECTEUR



CEMÉA PAYS DE LA LOIRE : NANTES | ST-NAZAIRE | LE MANS | ANGERS

TÉL. 02 51 86 02 61 | 102 rue Saint-Jacques 44200 Nantes | accueil@cemea-pdll.org | www.cemea-pdll.org





Nos formations

- P3 LES CEMÉA QUI SOMMES-NOUS ?
- P4 LA FORMATION PROFESSIONNELLE AUX CEMÉA
- P6 INFORMATIONS PRATIQUES
- P7 FINANCER SA FORMATION

P8 **CPJEPS**
ANIMATEUR·TRICE D'ACTIVITÉS ET DE VIE QUOTIDIENNE

P9 **BPJEPS LTP**
LOISIRS TOUS PUBLICS

P10 **BPJEPS LTP (EN 2 ANS)**
LOISIRS TOUS PUBLICS

P11 **BPJEPS APT**
ACTIVITÉS PHYSIQUES POUR TOUS

P12 **BPJEPS EEDD**
ÉDUCATION À L'ENVIRONNEMENT
VERS UN DÉVELOPPEMENT DURABLE

P13 **CC**
DIRIGER UN ACCUEIL COLLECTIF DE MINEURS

P14 **DEJEPS DPTR**
DÉVELOPPEMENT DE PROJETS, TERRITOIRES ET RÉSEAUX

P15 **DEJEPS AS**
ANIMATION SOCIALE

P16 **DESJEPS**

P17 **VAE**
VALIDATION DES ACQUIS DE L'EXPÉRIENCE

P18 **FPC**
FORMATION PROFESSIONNELLE CONTINUE

Les Ceméa, qui sommes nous ?

LES CEMÉA (CENTRES D'ENTRAÎNEMENT AUX MÉTHODES D'ÉDUCATION ACTIVE) SONT UN MOUVEMENT DE PERSONNES ENGAGÉES DANS DES PRATIQUES D'ÉDUCATION NOUVELLE FONDÉES SUR LES PRINCIPES SUIVANTS :

- Tout être humain peut se développer et même se transformer au cours de sa vie s'il en a le désir et les possibilités.
- Il n'y a qu'une éducation. Elle s'adresse à toutes et tous. Elle est de tous les instants.
- Notre action est menée en contact étroit avec la réalité.
- Tout être humain, sans distinction de sexe, d'âge, d'origine, de conviction, de culture, de situation sociale a droit à notre respect et à nos égards.
- Le milieu de vie joue un rôle capital dans le développement de l'individu-e.
- L'éducation doit se fonder sur l'activité, essentielle dans la formation personnelle et dans l'acquisition de la culture.
- L'expérience personnelle est un facteur indispensable du développement de la personnalité.
- La laïcité, c'est l'ouverture à la compréhension de l'autre dans l'acceptation des différences et dans le respect du pluralisme. C'est aussi le combat pour la liberté d'expression de chacun-e et contre toute forme d'obscurantisme, de discrimination, d'exclusion et d'injustice.

POUR
FAIRE PARTAGER ET
VIVRE CES PRINCIPES
ET CES VALEURS PAR LE
PLUS GRAND NOMBRE,
LES CEMÉA ONT CHOISI

LA FORMATION
COMME OUTIL
PRIVILÉGIÉ.



LA FORMATION PROFESSIONNELLE AUX CEMÉA

EXERCER LES MÉTIERS DE L'ANIMATION C'EST :

- Participer à la transformation des personnes, des groupes et des organisations,
- Favoriser le développement des liens sociaux,
- Agir pour l'autonomie des personnes et des groupes,
- Soutenir la transformation des dynamiques des territoires,
- Contribuer au développement du bénévolat et de la vie associative,
- Aider les personnes et les groupes à interroger leurs références, leurs habitudes, leurs représentations.

LES ANIMATEURS.TRICES PROFESSIONNEL-LE-S ONT UNE RESPONSABILITÉ SOCIALE ET POLITIQUE

Ils et elles engagent un projet de société par le choix explicite des méthodes qu'ils et elles mettent en œuvre.

Ils et elles doivent être capables de situer leur action dans des contextes sociaux, culturels et économiques qui dépassent le seul cadre des structures où ils et elles interviennent.

Ils inscrivent leur action dans les démarches de l'éducation populaire en s'adressant à tous les publics, et en agissant pour le développement et l'autonomie de ces publics.

LA FORMATION EST PERMANENTE

Elle se poursuit après la validation d'un diplôme professionnel.
Elle dure toute la vie professionnelle.

LA FORMATION CONTRIBUE À LA TRANSFORMATION DES PERSONNES

Elle dépasse la préparation technique d'un diplôme. Les choix de démarches effectués nécessitent une implication personnelle qui fait que chacun.e se voit autrement, se connaît mieux et se découvre de nouvelles capacités.

Les parcours complets de formation, et pas seulement les diplômes en tant que tels, sont des moyens de promotion individuelle et sociale des personnes.

LA FORMATION EST UN LIEU DE RENCONTRE ET DE CONFRONTATION D'IDÉES ET DE PRATIQUES

Elle est un espace de laïcité où se vivent les différences par la tolérance qu'elle nécessite et par les interrogations individuelles et collectives qu'elle suscite.

NOUS DÉFENDONS LE PRINCIPE D'UNE FORMATION GRATUITE POUR LES PARTICIPANTS.TES

Cette gratuité doit être garantie par des financements publics et des financements issus des organismes collecteurs.

L'ARRIVÉE DE LA VALIDATION DES ACQUIS DE L'EXPÉRIENCE EST UNE RICHESSE POUR LES PERSONNES

La reconnaissance et la mise en acte de ce principe sont des acquis sociaux et professionnels importants, pour autant que le corps professionnel soit en capacité d'en contrôler la mise en œuvre.

Dans le cadre de la formation nous sommes attentifs à ce que les personnes qui bénéficient de cette possibilité puissent construire un réel parcours, que l'allègement ne saurait altérer.

Nous reconnaissons également la possibilité à des personnes de pouvoir bénéficier d'un allègement complet de la formation pour la délivrance d'un diplôme, la complexité du parcours conduisant aux allègements nécessitant une implication personnelle forcément réflexive.



INFORMATIONS PRATIQUES

RENSEIGNEMENTS

- Téléphone : 02 51 86 02 61
- Mail : animpro@cemea-pdll.org
- Site internet : www.cemea-pdll.org

LA FOAD (FORMATION OUVERTE ET À DISTANCE)

C'est un système de formation à distance, présent dans toutes nos formations (sauf CQP et DESJEPS) : une partie des heures de formation ne se fait pas en centre de formation mais à distance. Ce système permet de l'accompagnement individuel, des mises en situation, des exercices adaptés à chaque stagiaire.

INSCRIPTIONS ET SÉLECTIONS

- Le dossier de candidature est accessible en ligne sur notre site internet : il doit nous être remis complet.
- Frais d'inscription : 50 €, à joindre au dossier de candidature.
- Pour être inscrit·e en formation, il faut satisfaire aux exigences préalables et aux épreuves de sélection.

DATES DE FORMATION

Les dates indiquées dans ce catalogue sont indicatives et dépendent de la validation de nos formations par la Délégation Régionale Académique à la Jeunesse, à l'Engagement et aux Sports (DRAJES).

Toutes les dates précises de formations, sélections, réunions et dépôt des dossiers sur : www.cemea-pdll.org

TARIFS ET FINANCEMENTS

Les dispositifs de financement indiqués dans cette plaquette le sont à titre indicatif.

Contactez-nous pour identifier avec vous les financements les plus adaptés à votre situation.

FINANCER SA FORMATION

VOUS ÊTES :	QUELLES SONT LES AIDES ?	CONDITIONS D'ACCÈS À L'AIDE :	À QUI VOUS ADRESSER ?
SALARIÉ·ES DU PRIVÉ	Compte Personnel de Formation individuel	S'adresse à toutes les personnes salariées	Pour connaître le montant auquel vous pouvez prétendre, consultez votre compte sur www.moncompteformation.gouv.fr Cela financera partiellement votre formation, il faudra trouver des co-financements : - Demander à votre OPCO (fonds mutualisés de la formation, plan de formation de l'employeur...) et sur fond propre de l'employeur et votre OPCO (souvent Uniformation dans l'animation socio-culturelle) - Facturation possible par année civile si formation étendue sur plusieurs années (prorata par mois).
	Compte Personnel de Formation de transition professionnelle	S'adresse aux personnes en reconversion professionnelle	
	Salarié de moins de 30 ans : l'apprentissage c'est possible.	Voir paragraphe apprentissage	
	Dispositif Pro A	Être en CDI, avoir un niveau de formation B + 2 max, viser une certification ciblée par la branche professionnelle	
	Plan de développement des compétences (ex plan de formation)	S'adresse à toutes les personnes salariées	
SALARIÉ·ES DU PUBLIC	Congé de Formation Professionnelle	Être agent de la fonction publique depuis au moins 3 ans et formuler sa demande au moins 120 jours avant le début de la formation	Prenez contact avec le CNFPT de votre département Facturation possible par année civile si formation étendue sur plusieurs années (prorata par mois)
	Période de professionnalisation	Uniquement pour les agents de la fonction publique d'État et hospitalière.	
	Plan de développement des compétences	Être agent d'une entreprise publique de moins de 50 salarié·es	
	Moins de 30 ans, apprentissage	Prise en charge de 50 % de la formation par l'État + aide sur l'emploi	
DEMANDEUR·EUSES D'EMPLOI	Visa Métier (financement Région Pays de la Loire)	Être demandeur·euse d'emploi et répondre aux critères de l'organisme de formation.	Nous contacter (en cours de validation)
	PIC (Plan d'Investissement Compétences) Financement Région	Avoir un diplôme inférieur au bac	Ouvert jusqu'à fin 2023, prendre contact avec votre conseiller Pôle Emploi.
	Compte Personnel de Formation individuel	Avoir été salarié·e	Pour connaître le montant auquel vous pouvez prétendre, consultez votre compte sur : www.moncompteactivite.gouv.fr et votre OPCO (souvent Uniformation dans l'animation socio-culturelle) voir aussi Fongecif
	Compte Personnel de Formation de transition professionnelle	Avoir été salarié·e	
	Aide Individuel à la Formation	Avoir un co-financement	Contactez votre conseiller Pôle Emploi
	Sesame	Avoir moins de 26 ans - Habiter dans un quartier classé « prioritaire » ou « zone de revitalisation rurale » - Avoir un co-financement	Contactez la Direction Départementale de la Jeunesse et des Sports et de la Cohésion Sociale
	Aide à la formation du Département	En fonction de votre département, des aides sont possibles	Contactez un·e assistant·e social·e
	Contrat de professionnalisation	Jeune de 16 à 25 ans, demandeurs d'emploi de 26 ans et plus, bénéficiaires de minimas sociaux	Nous contacter
	Fondation de la Deuxième Chance	Être en ré-insertion suite à une situation de « grande précarité »	Fondation de la Deuxième Chance
	PEC (Parcours Emploi Compétence)	Être "éloigné" de l'emploi	Contactez votre conseiller Pôle Emploi
Fond d'aide aux jeunes	Avoir entre 18 et 25 ans - Être en "difficulté sociale"	Contactez sa mission locale	
APPRENTISSAGE			
Avoir en 16 et 30 ans (sans limite d'âge pour les personnes ayant une reconnaissance RQTH), possibilité de démarrer un apprentissage alors que l'on est déjà en contrat. Pour les candidats, retrouvez plus d'information sur les avantages du contrat d'apprentissage (réductions, exonération d'impôts, avantages sociaux) sur www.cfasa-pdl.fr		Voir notre dépliant de présentation Contactez nous Contactez CFA de l'Animation et du Sport : contact@cfasa-pdl.fr 0251827208	
Formation prise en charge par votre OPCO.			
Aide unique de l'État à l'employeur de 6000€ la première année sur tout contrat signé en 2023, cette aide devrait être prolongée jusqu'en 2026. La rémunération des alternants bénéficie de la réduction générale de cotisations patronales dégressive. Cette réduction est maximale pour les alternants puisque leur rémunération minimale varie de 27 à 100% du SMC ou, à partir de 21 ans, du Salaire minimum conventionnel (SMC). Les alternants ne comptent pas dans les effectifs pour le calcul des différents seuils sociaux ou contributions légales (hormis celles relatives aux accidents du travail ou maladies professionnelles). Pour les employeurs, voir le simulateur de coût sur www.uniformation.fr			

Les aides évoluent rapidement, n'hésitez pas à nous contacter : 02 51 86 02 60

➤ CPJEPS

CERTIFICAT PROFESSIONNEL DE LA JEUNESSE, DE L'ÉDUCATION POPULAIRE ET DES SPORTS ANIMATEUR·TRICE D'ACTIVITÉS ET DE VIE QUOTIDIENNE

LIEUX/DATES

Nantes, Le Mans et Angers :
novembre à septembre

TARIFS

Demandeur.euses
d'emploi : 3500 €
(possibilités de prises
en charge, notamment
par la Région PdLL et
l'apprentissage :
nous contacter)

Salarié.es de droit
privé : 6000 €
(selon prise en
charge OPCO)

Salarié.es de droit
public : 5000 €

RÉUNIONS ET PERMANENCES D'INFORMATION

Nous contacter

DURÉE DE LA FORMATION

400 h en centre de formation et 900 h dans une structure d'animation.

PUBLIC

Les personnes qui souhaitent se professionnaliser dans le milieu de l'animation et n'ayant pas de qualification professionnelle.

OBJECTIFS DE LA FORMATION

Le CPJEPS est un nouveau diplôme de niveau 3 (anciennement niveau V). Il permet d'encadrer des mineurs dans des accueils de loisirs, centres de vacances, groupes scolaires. Ce diplôme peut ouvrir l'accès à d'autres formations comme le BPJEPS (diplôme de niveau 4). Il permet de participer au projet et à la vie de sa structure.

Vous pourrez animer des temps de vie quotidienne de groupes et concevoir des activités en direction d'un groupe. Il permet d'animer des activités.

PRÉ-REQUIS

Être titulaire du PSC1 ou équivalent.

SÉLECTIONS

Entretien individuel

Juin et septembre à Nantes, Le Mans et Angers.

DÉPÔT DES DOSSIERS DE CANDIDATURE

Octobre à Nantes, Le Mans et Angers.

➤ BPJEPS LTP

BREVET PROFESSIONNEL DE LA JEUNESSE, DE L'ÉDUCATION POPULAIRE ET DES SPORTS LOISIRS TOUS PUBLICS

LIEUX/DATE

Saint Nazaire et Le Mans :
novembre à décembre N+1

TARIFS

Demandeur.euses
d'emploi : 5513 €
(possibilités de prises
en charge, notamment
par la Région PdLL et
l'apprentissage :
nous contacter)

Salarié.es de droit
privé : 9445 €
(selon prise en
charge OPCO)

Salarié.es de droit
public : 7875 €

RÉUNIONS ET PERMANENCES D'INFORMATION

Nous contacter

DURÉE DE LA FORMATION

630 h en centre de formation et 970 h dans une structure d'animation.

PUBLIC

Cette formation s'adresse à des personnes ayant une expérience dans l'animation et souhaitant en faire leur métier.

OBJECTIFS DE LA FORMATION

Le BPJEPS est un diplôme de niveau 4. Il permet d'encadrer tous les publics (enfants, jeunes, adultes) dans une logique d'éducation populaire. Il vous permettra d'encadrer des activités et de mettre en place des actions de prévention, d'information et d'orientation. Ce diplôme permet de diriger un Accueil Collectif de Mineurs.

PRÉ-REQUIS

Être titulaire du PSC1 ou équivalent et

- soit, justifier d'une expérience professionnelle ou non-professionnelle de 200h minimum ou
- soit, être titulaire d'un des diplôme suivant : BAPAAT, CQP animation périscolaire, BAFA, BAFD, Bac Pro « service de proximité et vie locale », Bac Pro agricole (toute option), Brevet Professionnel délivré par le Ministère de l'agriculture (toute option), BPJEPS (toute spécialité).

SÉLECTIONS

Entretien individuel et épreuve écrite.

Juin et septembre

DÉPÔT DES DOSSIERS DE CANDIDATURE

Septembre

Toutes les dates
précises de formations,
sélections, réunions et
dépôt des dossiers sur :
www.cemco-pdll.org



➤ BPJEPS LTP (EN 2 ANS)

BREVET PROFESSIONNEL DE LA JEUNESSE, DE L'ÉDUCATION POPULAIRE ET DES SPORTS LOISIRS TOUS PUBLICS

LIEU/DATE

Angers : novembre
Tous les 2 ans
(2023, 2025...)

TARIFS

Salarié.es de droit
privé : 12135 €
(selon prise en
charge OPCO)

Salarié.es de droit
public : 10113 €

RÉUNIONS ET PERMANENCES D'INFORMATION

Nous contacter

DURÉE DE LA FORMATION

809 h en centre de formation et 2600 h dans une structure.

PUBLIC

Cette formation s'adresse à des personnes ayant une expérience dans l'animation et souhaitant en faire leur métier.

OBJECTIFS DE LA FORMATION

Le BPJEPS est un diplôme de niveau 4.

Il permet d'encadrer tous les publics (enfants, jeunes, adultes) dans une logique d'éducation populaire. Il vous permettra d'encadrer des activités et de mettre en place des actions de prévention, d'information et d'orientation. Ce diplôme permet de diriger un Accueil Collectif de Mineurs.

PRÉ-REQUIS

Être titulaire du PSC1 ou équivalent et

- soit, justifier d'une expérience professionnelle ou non-professionnelle de 200h minimum ou
- soit, être titulaire d'un des diplôme suivant : BAPAAAT, CQP animation périscolaire, BAFA, BAFD, Bac Pro « service de proximité et vie locale », Bac Pro agricole (toute option), Brevet Professionnel délivré par le Ministère de l'Agriculture (toute option), BPJEPS (toute spécialité).

SÉLECTIONS

Entretien individuel et épreuve écrite.
Juin et septembre

DÉPÔT DES DOSSIERS DE CANDIDATURE

Septembre

Toutes les dates
précises de formations,
sélections, réunions et
dépôt des dossiers sur :
www.cemea-pdll.org

LIEUX/DATES

Saint Nazaire ou
Le Mans : novembre
à décembre N+1

TARIFS

Demandeur.es de
emploi : 5513 €
(possibilités de prises
en charge, notamment
par la Région PdLL et
l'apprentissage :
nous contacter)

Salarié.es de droit
privé : 9445 €
(selon prise en
charge OPCO)

Salarié.es de droit
public : 7875 €

RÉUNIONS ET PERMANENCES D'INFORMATION

Nous contacter

➤ BPJEPS APT

BREVET PROFESSIONNEL DE LA JEUNESSE, DE L'ÉDUCATION POPULAIRE ET DES SPORTS ACTIVITÉS PHYSIQUES POUR TOUS

DURÉE DE LA FORMATION

630 h en centre de formation et 970 h dans une structure d'animation.

PUBLIC

Cette formation s'adresse à des personnes ayant une expérience dans l'animation et souhaitant en faire leur métier.

OBJECTIFS DE LA FORMATION

Le BPJEPS est un diplôme de niveau 4.

Il permet d'encadrer de nombreuses activités physiques et sportives dans tous types de structures (centres sociaux, services enfance-jeunesse, clubs de sports, bases de loisirs, stages sportifs) et avec tous les publics dans une logique d'éducation populaire. Vous pourrez également mettre en place des actions de découverte et d'initiation avec le public.

PRÉ-REQUIS

Être titulaire du PSC1 ou équivalent et

- certificat médical de non contre-indication à la pratique des activités physiques pour tous de moins d'un an à la date d'entrée en formation et
- avoir réussi les TEP (tests physiques)

TEST SPÉCIFIQUE APT

(test d'endurance et d'habileté motrice) : Septembre

SÉLECTIONS

Entretien individuel et épreuve écrite.
Juin et septembre

DÉPÔT DES DOSSIERS DE CANDIDATURE

Septembre



➤ BPJEPS EEDD

BREVET PROFESSIONNEL DE LA JEUNESSE, DE L'ÉDUCATION POPULAIRE ET DES SPORTS ÉDUCATION À L'ENVIRONNEMENT VERS UN DÉVELOPPEMENT DURABLE

LIEU/DATE

Saint Nazaire :
novembre à décembre
N+1

TARIFS

Demandeur.euses
d'emploi : 5513 €
(possibilités de prises
en charge, notamment
par la Région PdLL et
l'apprentissage :
nous contacter)

Salarié.es de droit
privé : 9445 €
(selon prise en
charge OPCO)

Salarié.es de droit
public : 7875 €

RÉUNIONS ET PERMANENCES D'INFORMATION

Nous contacter

DURÉE DE LA FORMATION

630 h en centre de formation et 970 h dans une structure d'animation.

PUBLIC

Cette formation s'adresse à des personnes ayant une expérience dans l'animation et souhaitant en faire leur métier.

OBJECTIFS DE LA FORMATION

Le BPJEPS est un diplôme de niveau 4.

Il permet d'exercer des fonctions d'encadrement dans divers contextes : accueils de loisirs, accueils de vacances, séjours, classes de découverte, collectivités... Il vous amènera à conduire des actions d'animation sur la nature, afin de faire apprécier et comprendre le patrimoine naturel et humain, mais également d'autres actions sur le développement durable afin de sensibiliser le public aux problématiques environnementales. Cette formation est construite avec la Ligue de Protection des Oiseaux.

PRÉ-REQUIS

Être titulaire du PSC1 ou équivalent et

- justifier d'une expérience professionnelle ou non-professionnelle de 200h minimum et dans l'éducation à l'environnement vers un développement durable,
- et/ou être titulaire du BAFD, du BAPAAT, d'un CQP, tout diplôme de niveau 4 et supérieur, du CAP Petite Enfance, du diplôme d'AMP ou du DEAES.

SÉLECTIONS

Entretien individuel et épreuve écrite.
Juin et septembre

DÉPÔT DES DOSSIERS DE CANDIDATURE

Septembre

➤ CC DIRECTION D'ACM

CERTIFICAT COMPLÉMENTAIRE DIRIGER UN ACCUEIL COLLECTIF DE MINEURS

LIEUX/DATES

Saint Nazaire, Le Mans,
Nante et Angers :
mars et septembre
(en fonction de la provenance
des personnes et du nombre
d'inscriptions)

TARIFS

Demandeur.euses
d'emploi : 823 €
(possibilités de prises
en charge, notamment
par la Région PdLL et
l'apprentissage :
nous contacter)

Salarié.es de droit
privé : 1410 €
(selon prise en
charge OPCO)

Salarié.es de droit
public : 1175 €

RÉUNIONS ET PERMANENCES D'INFORMATION

Nous contacter

DURÉE DE LA FORMATION

94 h dont 70 h en centre de formation (2 semaines de 35 h) et 24 h en FOAD). Cette formation comprend aussi un stage pratique de 18 jours en direction ou direction adjointe d'un ACM.

PUBLIC

Ce certificat complémentaire s'adresse aux personnes détentrices ou stagiaires d'un BPJEPS (autre que LTP) ou d'un BEATEP (autre que Activité Sociale et Vie Locale) et souhaitant diriger un ACM.

OBJECTIFS DE LA FORMATION

En s'appuyant sur des acquis de votre formation BPJEPS vous pourrez travailler à l'élaboration d'un projet pédagogique et réfléchir à la mise au travail d'une équipe. Vous pourrez également vous former aux fonctions techniques de la direction. La dernière semaine de formation permettra à partir d'analyses de situations vécues d'approfondir des thématiques et de se préparer aux certifications.

PRÉ-REQUIS

BPJEPS en cours ou obtenu.

INSCRIPTIONS

Janvier

Toutes les dates
précises de formations,
sélections, réunions et
dépôt des dossiers sur :
www.camea-pdll.org



➤ DEJEPS DPTR

DIPLOME D'ÉTAT DE LA JEUNESSE, DE L'ÉDUCATION POPULAIRE ET DES SPORTS DÉVELOPPEMENT DE PROJETS, TERRITOIRES ET RÉSEAUX

LIEUX/DATES

Le Mans et Nantes :
novembre à décembre
N + 1

TARIFS

Demandeur.euses
d'emploi : 6125 €
(possibilités de prises
en charge, notamment
par la Région PdLL et
l'apprentissage :
nous contacter)

Salarié.es de droit
privé : 10500 €
(selon prise en
charge OPCO)

Salarié.es de droit
public : 8750 €

RÉUNIONS ET PERMANENCES D'INFORMATION

Nous contacter

DURÉE DE LA FORMATION

700h en centre de formation et 1500h dans une structure d'accueil

PUBLIC

Cette formation s'adresse à des personnes ayant une expérience significative dans l'animation et/ou le milieu associatif et souhaitant accéder à des fonctions de coordination.

OBJECTIFS DE LA FORMATION

Le DEJEPS est un diplôme de niveau 5 (anciennement III).
Il permet de coordonner une équipe et des projets d'éducation populaire.
Il vous permettra d'acquérir des compétences de diagnostic, de relations
partenariales et de conduite de projets.

Cette formation est construite avec la fédération des Centres Sociaux.

PRÉ-REQUIS

- Être titulaire du PSC1 et
- soit être titulaire d'un diplôme de niveau 4 du champ de l'animation, enregistré au RNCP,
 - soit être titulaire d'un diplôme de niveau 5 enregistré au RNCP, soit attester d'un niveau de formation correspondant à un niveau 4 et se prévaloir d'une expérience d'animation de 6 mois,
 - soit justifier de 24 mois d'activités professionnelles ou bénévoles, correspondant à 1600 h minimum.

SÉLECTIONS

Nantes : octobre à janvier
Le Mans : juin à octobre

DÉPÔT DES DOSSIERS DE CANDIDATURE

Nantes : février
Le Mans : novembre



➤ DEJEPS AS

DIPLOME D'ÉTAT DE LA JEUNESSE, DE L'ÉDUCATION POPULAIRE ET DES SPORTS ANIMATION SOCIALE

LIEU /DATE

Nantes : novembre à
décembre N + 1

TARIFS

Demandeur.euses
d'emploi : 6125 €
(possibilités de prises
en charge, notamment
par la Région PdLL et
l'apprentissage :
nous contacter)

Salarié.es de droit
privé : 10500 €
(selon prise en
charge OPCO)

Salarié.es de droit
public : 8750 €

RÉUNIONS ET PERMANENCES D'INFORMATION

Nous contacter

DURÉE DE LA FORMATION

700 h en centre de formation et de 1500 h dans une structure d'accueil.

PUBLIC

Cette formation s'adresse à des personnes ayant une expérience significative dans l'animation et/ou le milieu associatif et souhaitant accéder à des fonctions de coordination.

OBJECTIFS DE LA FORMATION

Le DEJEPS est un diplôme de niveau 5 (anciennement III).
Il permet de coordonner une équipe et des projets d'éducation populaire.
Il vous permettra d'acquérir des compétences de diagnostic, de relations
partenariales et de conduite de projets pour un public de personnes âgées.

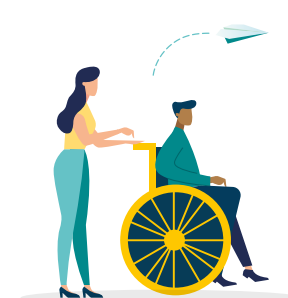
Cette formation est construite avec la fédération des Centres Sociaux.

PRÉ-REQUIS

- Être titulaire du PSC1 ou équivalent et
- soit être titulaire d'un diplôme de niveau 4 du champ de l'animation enregistré au RNCP,
 - soit être titulaire d'un diplôme de niveau 5 enregistré au RNCP,
 - soit attester d'un niveau de formation correspondant à un niveau 4 et de 6 mois d'expérience dans le champ de l'animation,
 - soit justifier de 24 mois d'expérience professionnelle et/ou bénévole correspondant à 1600 h minimum.

SÉLECTIONS

Octobre à janvier



Toutes les dates
précises de formations,
sélections, réunions et
dépôt des dossiers sur :
www.cemea-pdll.org

➤ DESJEPS

DIPLOME D'ÉTAT SUPÉRIEUR DE LA JEUNESSE, DE L'ÉDUCATION POPULAIRE ET DES SPORTS

LIEU / DATE

Nantes : octobre
Tous les 2 ans
(2023, 2025...)

TARIFS

Demandeur.euses
d'emploi : 7500 €
(possibilités de prises
en charge, notamment
par la Région PdLL et
l'apprentissage :
nous contacter)

Salarié.es de droit
privé : 10500 €
(selon prise en
charge OPCO)

Salarié.es de droit
public : 8750 €

RÉUNIONS ET PERMANENCES D'INFORMATION

Nous contacter

DURÉE DE LA FORMATION

700 h en centre de formation et de 1500 h dans une structure d'accueil.

PUBLIC

Cette formation s'adresse à des personnes ayant une expérience significative dans l'animation et/ou le milieu associatif et souhaitant accéder à des fonctions de direction.

OBJECTIFS DE LA FORMATION

Le DESJEPS est un diplôme de niveau 6 (anciennement II).

Il permet de diriger une structure et/ou un projet de développement.

Il vous prépare à la prise de décision stratégique, à piloter un projet de développement d'une organisation. Ce diplôme permet également d'organiser des actions de formation de formateurs-trices dans le cadre des réseaux professionnels de l'organisation.

Cette formation peut être couplée avec un MOVSC (Management des Organisations à Vocation Sociale et Culturelle, diplôme de niveau 7, délivré par le CNAM).

Cette formation est construite avec le CNAM.

PRÉ-REQUIS

- Être titulaire du PSC1 ou équivalent et
- soit être titulaire du DEFA ou du DEJEPS ASEC,
- soit être titulaire d'un diplôme de niveau 5 dans le champ de l'animation enregistré au RNCP,
- soit être titulaire d'un diplôme de niveau 6 enregistré au RNCP,
- soit justifier de 36 mois d'activité professionnelle et/ou bénévole correspondant à 2400 h minimum.

SÉLECTIONS

Novembre à février

➤ VAE

VALIDATION DES ACQUIS DE L'EXPÉRIENCE

TARIFS

Nous contacter

DURÉE DE L'ACCOMPAGNEMENT

48 H

L'accompagnement à la VAE est possible pour les diplômés suivants :

- BPJEPS Loisirs Tous Publics; Activités Physiques pour Tous; Éducation à l'Environnement vers un Développement Durable; Animation Sociale.
- DEJEPS Développement de Projets, Territoires et Réseaux; Animation Sociale.
- DESJEPS Animation Socio-Éducative ou Culturelle.

PUBLIC

Les professionnel-le-s ou bénévoles ayant développé, au cours de leurs diverses expériences, des compétences en lien avec le référentiel métier du diplôme visé.

Et donc toute personne disposant d'un avis de recevabilité délivré par la DRAJES après étude de la partie 1 du dossier VAE.

Pour plus d'informations, nous contacter.

Toutes les dates
précises de formations,
sélections, réunions et
dépôt des dossiers sur :
www.comeq-pdll.org



FPC FORMATION PROFESSIONNELLE CONTINUE

N'HÉSITEZ PAS
À NOUS CONTACTER
POUR QUE NOUS
CONSTRUISIONS AVEC
VOUS UNE FORMATION
EN FONCTION DES
BESOINS DE VOTRE
STRUCTURE.

Nous pouvons répondre aux besoins des structures et des territoires sur des thématiques variées, comme par exemple :

ACTIVITÉS DE DÉCOUVERTE TECHNIQUE ET SCIENTIFIQUE

Électricité, objets flottants et volants, pratique du numérique...
Pratiquer et s'interroger sur l'intérêt des ADTS.

ACTIVITÉS D'EXPRESSION

Pratiquer des activités autour du conte, de la marionnette, du jeu dramatique... Cela nous amènera à penser le sens de ces activités et la prise en compte du public.

ANIMER LA DÉCOUVERTE DU MILIEU URBAIN

Découvrir et expérimenter différentes approches et démarches pour favoriser une éducation à l'environnement en milieu urbain.

ANIMER LA DÉCOUVERTE DU LITTORAL

Découvrir et pratiquer des activités de découverte du bord de mer pour favoriser une éducation à l'environnement.

ÉDUCATION AUX MÉDIAS

Agir pour une éducation critique et citoyenne des médias à travers des moments de pratique et de mise en œuvre de projets permettant de mener une réflexion sur nos usages et ceux des publics que nous accueillons.

ANALYSE DE PRATIQUE

Nous pouvons proposer des temps d'analyse de pratique pour les équipes d'animation ou pluridisciplinaires : ces temps permettent de travailler sur des pistes de résolution de situations-problèmes vécues en prenant du recul grâce à l'accompagnement d'une personne extérieure à l'équipe.

ANIMATION DU TEMPS MÉRIDIE ET DE LA RESTAURATION SCOLAIRE

Comment donner une dimension éducative et pédagogique à ces moments de rupture avec la classe ? Quels types d'activités peut-on proposer sur ces temps ? Comment organiser le travail pour répondre aux choix éducatifs de la structure ?

ÉLABORER UN PROJET PÉDAGOGIQUE EN ACM

Repérer les différents types de projets, se former à la méthodologie de projet et mobiliser les différents acteurs autour d'un projet pédagogique.

ÉDUCATION POPULAIRE ET DÉVELOPPEMENT DURABLE

Les démarches de développement durable visent une transformation de nos modes de vie (sur le plan écologique mais aussi social et économique) et nécessitent un travail sur le sens. Nous vous proposons d'interroger nos pratiques, de réfléchir aux conditions de mise en œuvre et au lien entre éducation populaire et développement durable.

AMÉNAGER DES ESPACES EN ACM

L'aménagement des espaces est un enjeu important dans la vie des ACM. Cette formation permet d'observer l'existant et de le faire évoluer en fonction du public et du projet de la structure.

L'ÉDUCATION DES FILLES ET DES GARÇONS

Nous vous proposons de réfléchir et à travers l'aménagement et l'observation du public, à la manière dont les garçons et les filles grandissent différemment pour transformer nos pratiques pour aller vers plus d'égalité.

ACCUEILLIR ET ACCOMPAGNER DES PERSONNES MIGRANTES

Cette formation peut s'adresser à des équipes pluridisciplinaires ou à des équipes d'animation. Elle a pour objectif de réfléchir sur le sens de l'interculturalité, sur les besoins spécifiques des publics migrants au regard de leurs histoires.

ACCUEILLIR LA DIFFÉRENCE

Comment accueillir l'enfant, le jeune en situation de handicap en ACM ? Cette formation permet de s'interroger sur nos postures, sur nos pratiques pédagogiques et sur la qualité de l'accueil que nous proposons aux personnes en situation de handicap.

GESTION FINANCIÈRE

La gestion financière un outil au service du projet organisationnel.
> Lecture et analyse d'un compte de résultat et d'un bilan comptable.
Apports sur différents éléments comptables : traçabilité et enregistrement, double analytique, analyse d'un compte de résultat, d'une balance analytique, lecture d'un bilan, calcul et analyse de différents ratios (Fond de roulement, Besoin de fond de roulement, capacité d'emprunt...)
> La gestion financière tout au long de l'année, tableau de bord de contrôle du suivi du Réalisé, réalisation de tableau de trésorerie...

RESSOURCES HUMAINES

> Notions de statuts/rôles et fonctions. Organigramme et hiérarchie statutaire, fonctionnelle.
> Gestion des prévisionnels des embauches des compétences : diagnostic des besoins de formations, construire un plan de formation, mise en œuvre de quelques formations, organiser des recrutements, gestion des évolutions de carrière.
> Organiser les processus de décision et la circulation de l'information.
> Organiser le dialogue social : relations avec le CSE, les rapports obligatoires.





CONTACTS

ANIM PRO

animpro@cemea-pdll.org

02 51 86 02 61



le cnam



ANTENNE LOIRE-ATLANTIQUE

Siège régional

102 rue Saint-Jacques

44200 NANTES

accueil@cemea-pdll.org

St-Nazaire/presqu'île

9 rue du 28 Février 1943

44600 SAINT-NAZAIRE

stnazaire@cemea-pdll.org

ANTENNE SARTHE

71 avenue Yzeux

72000 LE MANS

accueil.lemans@cemea-pdll.org

ANTENNE MAINE ET LOIRE

2 rue Marcel Pagnol

49000 ANGERS

accueil@cemea-pdll.org